



Lanmage
Clarity for life



C5EXP
Ecografo Portatile Color Doppler



SOLUZIONI CLINICHE PROFESSIONALI

Sistema di gestione intelligente

- Applicazioni per: cardiologia, vascolare, addominale, ginecologia, ostetricia, apparato muscolo scheletrico, SMP, etc
- Configurazione sonde multipla:

R60 Sonda convex

L25 Sonda lineare

R20 Sonda micro-convex

P20 Sonda phased array

L40 Sonda lineare rettale elettronica

L40 Sonda lineare

R10 Sonda endocavitaria

R11 Sonda micro-convex

P10 Sonda phased array



OTTIMIZZAZIONE DEL FLUSSO DI LAVORO

Preset e parametri di immagine definiti dall'utente

Salvataggio rapido dell'immagine o del report

Soluzioni di stampa multiple

Schermo intero con un clic

Multilingua: italiano, cinese, inglese, spagnolo, francese

FUNZIONI

B, BIB, 4D, BIM, Mode

Tecnologia di espansione convessa intelligente

Speckle Reduction Imaging (SRI)

MCI (imaging composito multiplo)

Imaging live Triplex/Duplex

Steer/ Imaging Trapezoidale

Anatomical M – mode (Opzionale)

TDI (Tissue Doppler Imaging) (Opzionale)

Sonda ad espansione convessa

Transparent Color Mapping (TCM)

PW, CDFI, POI, DPI mode

Variance Imaging

Lighting Imaging (R-Flow)

Auto-misurazione doppler in Real-time

Doppler Continuo (Opzionale)

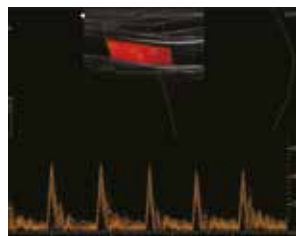
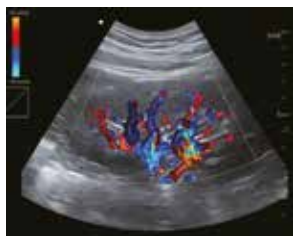
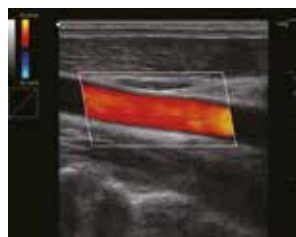
Imaging Panoramico (Opzionale)

Imaging 3D/4D (Opzionale)

CEUS (Contrast-Enhanced Ultrasonography) (Opzionale)

Tecnologia di misurazione della banda spettrale

IMMAGINI CLINICHE



Via R. Livatino n. 6IX - 84083 Castel San Giorgio (SA)

Tel. +39 081 19655197

info@gbsmed.it - www.gbsmed.it



ERGONOMICO

- Design portatile leggero
- Monitor LCD da 15 pollici ad alta risoluzione con tastiera ergonomica
- Borsa da trasporto personalizzata
- Archiviazione di immagini e clip ad alta capacità
- Batteria al litio ricaricabile
- Ampiamente utilizzato per diverse situazioni cliniche

Shenzhen Lanmage Medical Technology Co.,Ltd.
Address:Lanmage Science & Technology Park, Tangtou Road,
Shiyan Sub-district, Baoan District, Shenzhen.
www.lanmage.com | oversea@lanmage.com | Tel. (86-755) 6686 9896
copyright2020 Shenzhen Lanmage Medical Technology Co.Ltd.
All rights reserved.

DISTRIBUTORE